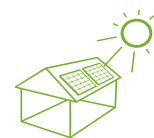


### De beloftes van de Ansvar Bewust Woning- en Inboedelverzekering

#### SCHADE EN PRODUCTIEVERLIES DUURZAME INSTALLATIES VERZEKERD

Als je woning op juiste wijze is voorzien van energie-opwekkende of -besparende installaties, zoals zonnepanelen, boilers, omvormers, warmtepompen, accu's of windturbines, is schade aan deze installaties op de Ansvar Bewust Woningverzekering en Inboedelverzekering (rubriek huurdersbelang) meeverzekerd. Naast de schade aan de installaties zelf, is ook het eventuele productieverlies van energie bij een gedekte schade verzekerd.



#### 15% HOGERE UITKERING BIJ DUURZAAM SCHADEHERSTEL OF AANKOOP VAN DUURZAMER EXEMPLAAR

Wanneer je een hersteller uitzoekt op [www.stichtingduurzaam.nl](http://www.stichtingduurzaam.nl) of een andere duurzame hersteller de schade laat herstellen en ons duidelijk kan maken dat de ingeschakelde hersteller de schade op duurzame wijze herstelt, zullen wij de schadevergoeding met maximaal 15% verhogen ten opzichte van de kostprijs bij traditioneel schadeherstel.



#### DUURZAAM HERBOUWEN VAN EEN DUURZAME WONING NA EEN TOTAL LOSS-SCHADE (WONINGVERZEKERING)

Als je ons duidelijk kan maken dat de herbouw en/of de nieuw te bouwen woning voldoende duurzaam is, zullen wij de kosten ten behoeve van deze verduurzaming met maximaal 15% van de herbouwkosten bij traditionele bouw vergoeden.



#### REPAREREN IN PLAATS VAN VERVANGEN NA EEN TOTAL LOSS-SCHADE

Als bij het beoordelen van de hoogte van een schadebedrag vanuit de te verrichten expertise blijkt dat vervanging, kun je er bij de Ansvar Bewust Woning- en Inboedelverzekering toch voor kiezen om het object te laten repareren. Ook in dat geval vergoeden wij maximaal 15% van de 'meer'kosten. Repareren is doorgaans beter voor het milieu dan vervangen.



#### VERGOEDING VOOR PSYCHOLOGISCHE HULP

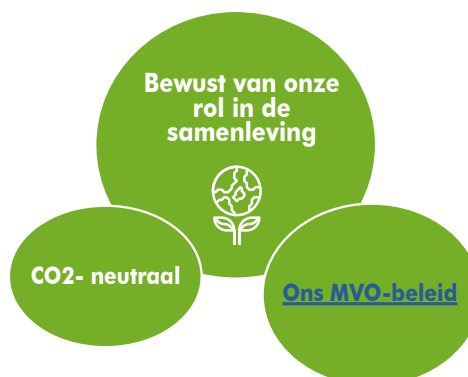
Een brand, flinke storm of inbraak is een ingrijpende gebeurtenis. Naast dat wij je dan helpen om de schade aan het woonhuis te herstellen, hebben wij ook aandacht voor de psychische/emotionele impact die zo een gebeurtenis kan hebben op jou en je gezinsleden. Voor hulp op dit vlak raden wij je aan contact op te nemen met je huisarts of Slachtofferhulp Nederland (telefoon 0900-0101, [www.slachtofferhulp.nl](http://www.slachtofferhulp.nl)). Wanneer je huisarts je doorverwijst naar een hierin gespecialiseerde hulpverlener zoals een maatschappelijk werker of een psycholoog, valt de vergoeding hiervoor meestal onder de dekking van je zorgverzekering. Is dit niet of onvoldoende het geval? Dan bieden wij hiervoor dekking met een maximum van € 1.000 per voorval.



#### DEELBEZIT EN DEELGEBRUIK (INBOEDELVERZEKERING)

Het delen met anderen van zaken die je niet vaak nodig hebt is goed voor je portemonnee, je kastruimte maar bovenal ook goed voor het milieu. En het is gewoon leuk om samen dingen te delen. Steeds vaker delen we daarom onze ladders, grasmaaimachines en accuboren met burens, vrienden en familie. Ook deze gezamenlijke apparaten en gereedschappen zijn op de Ansvar Bewust Inboedelverzekering meeverzekerd. Tot maximaal € 4.000 per voorval en uiteraard alleen voor het gedeelte waarvoor je eigenaar bent. Gedeeld gereedschap en apparatuur met een aanschafbedrag tot € 500 zijn standaard meeverzekerd. Duurdere gereedschappen en apparaten moet je wel eerst even bij ons aanmelden op je persoonlijke lijst.

**Let op:** deze dekking geldt niet voor gedeeld onroerend goed, vaar- en voertuigen, sieraden en kunst. Het geldt ook niet voor gehuurde zaken, die bijna altijd verzekerd kunnen worden bij het verhuurbedrijf. Als het verhuurbedrijf geen verzekering kan aanbieden en je geeft het te huren object op voorhand aan ons door op je persoonlijke lijst, is het wel meeverzekerd.



### Dekkingsoverzicht Ansvardéa Woningverzekering

Ansvardéa Woningverzekering	
Dekking	Allrisk
Standaard eigen risico	Het eigen risico is € 150 per gebeurtenis. Maar: als de gedekte schade groter is dan € 5.000 geldt er geen eigen risico.
Afkoop eigen risico	Tegen een premietoeslag mogelijk
Fundamenten	<input checked="" type="checkbox"/>
Dekking tijdens aan- en verbouw	
Beperkte dekking	Tijdens aanbouw, verbouw of renovatie van het woonhuis geeft de verzekering alleen dekking voor: brand(blussing), ontploffing, blikseminslag, lucht- en ruimtevaartuigen, relletjes, opstootjes, aanrijding en aanvaring, (om)vallen van bomen, kranen e.d. en het inslaan van meteorieten.
Wind- en waterdicht	Als het woonhuis wind- en waterdicht is, biedt de verzekering dekking voor alle verzekerde gebeurtenissen tot maximaal 15% van het verzekerd bedrag.
Oorzakelijk verband	De beperkingen gelden niet als geen sprake is van causaal verband.
Dekking boven het verzekerd bedrag	
Bereidingskosten	Zonder maximum
Opruimingskosten	Tot 15% van het verzekerd bedrag
Saneringskosten	Tot 15% van het verzekerd bedrag
Asbest	Wij vergoeden maximaal € 50.000 per gebeurtenis voor de kosten die verband houden met het opruimen en/of saneren van asbest.
Kosten vervangende woonruimte	Tot 15% van het verzekerd bedrag, maximaal 12 maanden
Overheidskosten	Tot 15% van het verzekerd bedrag
Kosten van tuinaanleg bestrating en beplanting	Tot 15% van het verzekerde bedrag
Verlies van sleutels	€ 750 om sleutels en sloten te vervangen

### Dekkingsoverzicht Ansvardéa Inboedelverzekering

Ansvardéa Inboedelverzekering	
Dekking	Allrisk
Eigen risico	Het eigen risico is € 150 per gebeurtenis. Maar: als de gedekte schade groter is dan € 5.000 geldt er geen eigen risico.
Afkoop eigen risico	Tegen een premietoeslag mogelijk
Dekking boven het verzekerd bedrag	
Bereidingskosten	Zonder maximum
Opruimingskosting	Tot 15% van het verzekerde bedrag
Kosten vervangende woonruimte	Tot 15% van het verzekerde bedrag, maximaal 12 maanden
Kosten van tuinaanleg bestrating en beplanting	Tot 15% van het verzekerde bedrag
Kosten van noodvoorzieningen, opslag inboedel	Tot 15% van het verzekerde bedrag
Sloten en sleutels	€ 750 om sleutels en sloten te vervangen
Maximum vergoedingen (per gebeurtenis)	
Sieraden	€ 7.500 (alle gevaren)
Bijzondere bezittingen (kostbaarheden)	€ 15.000
Geld en geldswaardig papier	€ 750
Audiovisuele en computerapparatuur	€ 15.000
	Voor draagbare apparaten geldt een maximale vergoeding van € 150 voor smartphones en tablets of € 300 voor laptops en wearable devices (zoals smart watches) per object.
Huisdieren	€ 1.000
Diefstal uit een motorrijtuig	€ 500
Vaartuigen, caravans, aanhangwagens	Tot 15% van het verzekerde bedrag
Tuinmeubilair	Tot 15% van het verzekerde bedrag
Gereedschap en/of zakelijke inventaris	€ 5.000
Gemotoriseerde grasmaaimachines	€ 2.500
Inboedel van anderen	Tot 15% van het verzekerde bedrag
Huurdersbelang / eigenaarsbelang	Tot 15% van het verzekerde bedrag

Aan de tekst in dit overzicht kunnen geen rechten worden ontleend. De exacte dekking leest u op het polisblad en in de verzekeringsvoorwaarden.